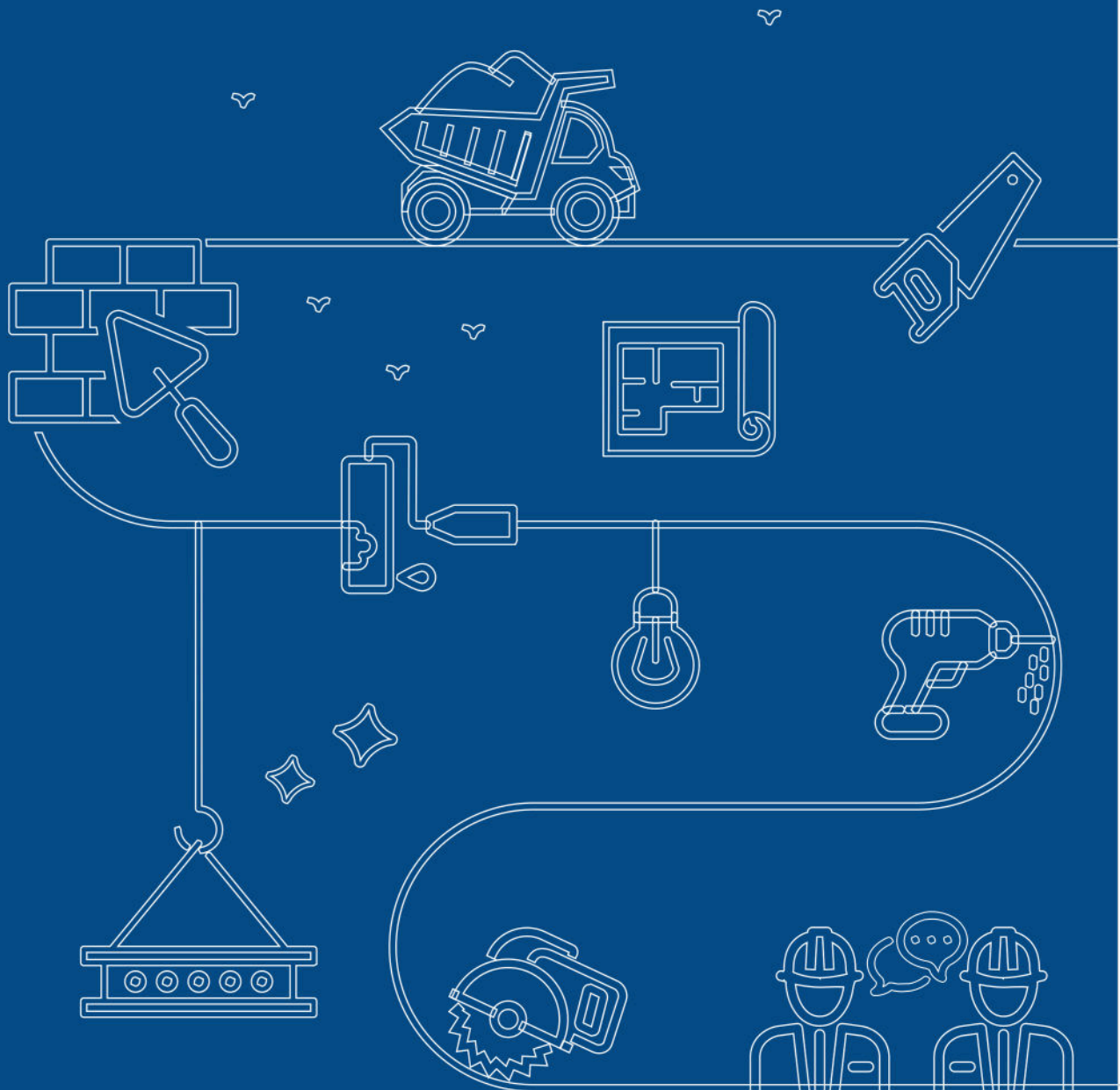


Urban Rally

Edition 2024



Coopcity

C'est le centre dédié à l'entrepreneuriat social et coopératif bruxellois. Créé grâce au Fond FEDER et au soutien de la Région de Bruxelles-Capitale, l'incubateur est le fruit d'une collaboration inédite de sept partenaires ([SAW-B](#), [Febecoop](#), [JobYourSelf](#), [Hub Brussels](#), [Innoviris](#), [Start lab ICHEC](#) et [Solvay Entrepreneurs](#)).

Coopcity a pour but d'inspirer, rassembler, accompagner et former les entrepreneur.e.s sociaux et sociales d'aujourd'hui et de demain, en s'appuyant sur un écosystème partenarial fort et une communauté mobilisée, pour transformer l'économie en faveur d'une société plus coopérative et inclusive au service de ses citoyens et citoyennes.

Depuis 2015, COOPCITY a accompagné 290 entreprises sociales à Bruxelles, de tous secteurs d'activités grâce à 4 programmes d'accompagnement :

- SEEDS : pour démarrer son entreprise sociale
- BLOSSOM : pour consolider et développer son entreprise sociale
- INNOVATE : pour opérer une innovation sociale
- SHARE : pour co-développer des solutions aux problématiques de gestion

COOPCITY met également à disposition un espace de coworking (Saint-Gilles), des formations à la carte, et divers événements d'apprentissages et de networking au sein de la communauté (400+ membres).



Contact

Héloïse de Montety
Chargée de communication
0465613294
heloise@coopcity.be

coopcity / Unusual
business

Ecores

Ecores est un bureau d'étude engagé qui accompagne les entreprises et les organisations dans leur transition sociale économique et environnementale, tant au niveau stratégique que dans la mise en œuvre.

EcoRes, c'est avant tout une équipe multidisciplinaire qui combine les sciences techniques et les sciences humaines (économistes, bio ingénieurs, éco-conseillers, sociologues, philosophes...).

“Nous sommes en effet convaincus qu'accompagner les collectifs en soignant les dynamiques humaines est indispensable pour concrétiser des solutions et activer le changement vers un monde plus juste et plus durable.”

Les thématiques d'action prioritaires sont :

- L'économie circulaire
- Le Climat
- L'Alimentation durable
- La Gouvernance participative

dans leur transition vers une économie régénérative, au travers de 4 thématiques :



Economie circulaire

Analyses de flux de matières et de filières
Eco-conception
Stratégies zéro déchet
Business modèles circulaires
Synergies entre entreprises



Résilience climatique

Bilan Carbone®
Plans climat
Analyses des risques/vulnérabilités
Stratégies d'adaptation



Systèmes alimentaires

Gouvernance alimentaire
Réduction du gaspillage alimentaire
Stratégies Alimentation durable



Gouvernance & Participation

Animation de processus multi-acteurs
Participation citoyenne
Accompagnement au changement

Contact

Emmanuel d'Ieteren
emmanuel.dieteren@ecores.eu
+32 478 98 54 06



Village Partenaire

Le Centre d'Entreprises de Saint Gilles, Village Partenaire, est une coopérative qui gère deux activités :

- Le Centre d'Entreprises (CE) – solutions d'hébergement pour soutenir les entreprises en développement ;
- Le Guichet d'Economie Locale (GEL) – accompagnement des entreprises.

La mission du Centre d'Entreprises est de soutenir le développement économique local en proposant aux entrepreneur.es des solutions d'hébergement, de mutualisation d'espace de travail, ainsi qu'accompagnement à la création et au développement des entreprises du tissu économique local.

"Nous accompagnons les entreprises dans les défis de leur lancement et de leur pérennité en renforçant au jour le jour les synergies entre nos activités et nos compétences, avec les opportunités offertes au sein de notre écosystème régional."

La particularité du Centre d'entreprises de Saint Gilles est de mettre la question de la durabilité et de la transition au cœur d'une stratégie de renforcement et de soutien de ses bénéficiaires.



Contact

Pauline Remouchamps
Directrice du Village Partenaire
pauline.remouchamps@groupeone.be



Groupe One

Depuis plus de 25 ans, Groupe One a pour objectif d'inspirer et d'accompagner celles et ceux qui entreprennent le changement vers une économie durable à Bruxelles et en Wallonie.

Une action qui se décline en 3 axes :

1. Inspirer le changement vers une économie régénérative et inclusive
 - Sensibiliser les jeunes et les futurs entrepreneur.es à l'économie durable grâce à notre offre d'animations
 - Rassembler les entrepreneur.es de la transition lors d'événement de networking
 - Former les structures d'accompagnement aux outils de coaching pour l'entrepreneuriat durable
 - Influencer les politiques par le développement d'une coalition Kaya des écopreneurs
2. Accompagner les entrepreneurs tout au long de leur parcours entrepreneurial grâce à des programmes Start, Host, Grow
3. Changer en menant des projets de transition économique en collaboration avec les acteurs locaux



Contact

Pauline Remouchamps
Directrice du Village Partenaire
pauline.remouchamps@groupeone.be



La MaisonEcoHuis

La MaisonEcoHuis se veut un lieu d'information, de formation et d'accompagnement pour toutes les questions qui ont trait aux thématiques environnementales.

Le service communal du Développement Durable travaille sur les thématiques de la mobilité, de la gestion des déchets, de l'alimentation,...tant à l'échelle du territoire qu'en « interne ». Ces actions sont chapeautées par le Plan Climat communal, qui fixe des objectifs de diminution des émissions carbone ambitieux, détermine des actions prioritaires, sensibilise aux enjeux climatiques,...

Dans ce cadre, un Conseil des Acteurs Clé pour le Climat a été mis en place afin de créer du réseau, des échanges d'expériences et de fédérer les initiatives de résilience et de transition. Le Plan climat comporte un volet Nature en ville. Le service propose également une permanence pour répondre aux questions de tout un chacun par rapport à cette thématique.

Les locaux – qui ont bénéficié d'une rénovation exemplaire en 2012 – disposent d'une salle d'animation pouvant accueillir une vingtaine de personne et dédiée aux projets en lien avec le développement durable.



Contact

Sandrine Snyers

Commune de Saint-Gilles - Service Développement Durable

MAISONECOHAUIS - www.maisonecohuis.be

02/533 95 94



La pousse qui pousse

La Pousse Qui Pousse, c'est l'unique pépinière écologique, citoyenne, sociale et durable en Région Bruxelles-Capitale.

Le projet au coeur de La Pousse Qui Pousse est de renforcer le lien social et l'apprentissage collectif au sein des quartiers en stimulant l'autoproduction alimentaire et la verdurisation du milieu urbain. Ce qui a poussé à la création de cet espace public dédié à la démonstration et aux ateliers, mais également à la production professionnelle de plantes de qualité et adaptée au milieu urbain.

Pour mener à bien ces objectifs, cet espace propose :

- la vente de plantes adaptées à l'environnement urbain et acclimatées ainsi que d'éléments qui servent à l'aménagement d'espaces (terre, terreaux, semences, contenants geotextile, systèmes d'irrigation spécifiques, etc.)
- un espace de contact direct entre habitants ainsi qu'avec le producteur de plants et les personnes ressources qui gravitent à ces côtés, ceci aux travers d'échange, de conseils et d'informations sur le sujet.

Mais aussi, chaque saison, des fêtes et des ateliers.



Contact

Pauline

lapoussequipousse@gmail.com



BXLMRS

BXLMRS est un bureau d'architecture basé à Bruxelles fondé en 2013 par Lionel Bousquet. Il réalise principalement des projets de rénovation avec quatre fils directeurs : amélioration énergétique, emploi de matériaux bio-sourcés, application des principes de l'économie circulaire et utilisation des outils digitaux.

BXLMRS a été désigné lauréat Becircular en 2017 pour un projet de rénovation d'un immeuble mixte très basse énergie. Il possède également la certification BIM Manager délivrée par Graphisoft (éditeur d'Archicad).

"Nous sommes convaincus qu'il faut désormais s'efforcer de construire le moins possible de projets neufs. Par le passé, l'exploitation des matières premières accessibles (bois, terre, pierre) contribuait à la transformation des paysages. Ces stocks anciens agrégés en bâtiments depuis des siècles ou des décennies constituent les nouveaux paysages urbains à exploiter aujourd'hui. En quelques sorte, des matières "secondes" qui ne sont plus dans les sols mais dans les bâtiments existants à transformer, surélever, améliorer. Il y a certains avantages à ne pas partir d'une feuille blanche. Nous voulons aborder les constructions anciennes avec humilité et un besoin de connaissances historiques et constructives de ce qui est là depuis longtemps. Chaque projet est une tentative d'épuisement de la réalité bâtie à transformer. La démolition devient l'exception et le réemploi la norme.



Contact

Lionel BOUSQUET
rue Dethy, 3 à 1060 Saint-Gilles
0494 837 494



Jardin Mairesse -Urban Platform

A l'été 2024, la Commune de Saint-Gilles et citydev.brussels ont inauguré Mairesse Garden dans la rue de l'Hôtel des Monnaies. Dans le cadre du Contrat de Quartier durable Parvis-Morichar, ce projet a permis la rénovation d'une grande partie d'îlot avec 9 nouveaux logements conventionnés, une crèche communale pour 28 enfants, une fresque artistique et un parc entièrement réaménagé qui a considérablement amélioré le cadre de vie du quartier.

Urban Platform, l'auteur de projet, est une agence d'architecture et d'urbanisme. Fondée en 2000, l'agence propose une vision forte et innovante, fondée sur l'analyse et le design. "Dotés d'excellentes compétences en gestion de projet, nous avons de l'expérience dans les secteurs public et privé. Créatifs et animés par la curiosité, nous poursuivons toujours des idées innovantes, tant en ce qui concerne les projets qu'en termes d'organisation."

"Nous partageons un enthousiasme positif et contagieux, essentiel au plaisir que nous prenons dans notre travail. Mais nous nous concentrons également sur l'efficacité et la rentabilité. Nous croyons que le design est d'une importance capitale pour attirer l'attention sur les projets stratégiques. C'est pourquoi nous remettons constamment en question une approche strictement « technique » et transcendons les aspects fonctionnels et durables de nos projets."



Contact

Cédric Franck

mail@urbanplatform.com

architecture
urbanism | **urban
platform**

Design with Sense

Design With Sense est une menuiserie coopérative qui conçoit et fabrique des aménagements intérieurs sur-mesure à partir de matériaux de réemploi. Architectes, artisan-es et designers co-crément avec leurs client-es pour répondre réellement aux besoins, attentes et personnalités des utilisateur-trices.

Un taux minimum de 80% de matériaux issus du réemploi et/ou de la récupération est visé par projet. La revalorisation de mobilier et de la matière est un véritable fil conducteur dans tous nos projets. En photo, un exemple de réalisation.



Contact

Esther Daydé

+32 493 82 64 57

esther@designwithsense.be

DESIGN
WITH
SENSE

Ex Ecam - AgwA

Le ré-aménagement de l'ancien site de l'ECAM est un projet phare du contrat de quartier "Bosnie" qui a été réalisé par AgwA.

Il s'agit de transformer une série de bâtiments existants et d'y ajouter de nouvelles constructions pour accueillir des fonctions différentes : crèche de grande capacité, salles de sports, équipement éducatif (scholathèque, école de devoirs, salles de sport pour l'école adjacente), atelier d'artiste, cafétéria, locaux administratifs communaux, plaine de jeux, et parc en intérieur d'îlot.

Ce parc organise avec cohérence tous ces bâtiments et permet une transition entre un axe important de la commune (l'avenue Théodore Verhaegen) et un quartier plus intime (la rue du Tir). L'approche architecturale adoptée par AgwA privilégie une esthétique discrète mais fonctionnelle, axée sur le renforcement de la structure et l'amélioration des espaces urbains. Le projet vise aussi à intégrer des associations locales et des clubs, renforçant ainsi le tissu social du quartier.



© Séverin Malaud

Contact

Louise Meersseman
+32 470 54 80 74

AgwA

Pour aller plus loin...

Vous avez aimé la découverte du quartier? Voici un peu de documentation :

- Fruit d'une collaboration entre l'IBSA et l'Observatoire de la Santé et du Social de Bruxelles-Capitale, cette publication analyse les principaux indicateurs démographiques et socio-économiques de Saint-Gilles.
https://ibsa.brussels/sites/default/files/publication/documents/Saint-Gilles_FR_cor.pdf
- Un contrat de quartier durable (CQD) est un programme de revitalisation urbaine. Le contrat de quartier durable est un plan d'action limité dans le temps et dans l'espace. Il est conclu entre la Région de Bruxelles-Capitale, la commune et les habitants d'un quartier. Il fixe un programme d'interventions à réaliser avec un budget défini. Il améliore la qualité de vie des habitants et répond aux besoins du quartier. La démarche environnementale est au centre de toutes les actions. 8 contrats de quartier ont couvert une partie du territoire de la commune de Saint-Gilles.
https://quartiers1060.brussels/wp-content/uploads/2021/03/Brochure_Bosnie.pdf



Remerciements

Nous tenons à exprimer notre profonde gratitude à l'égard de la commune de Saint-Gilles pour son soutien dans l'organisation du Rallye Urbain 2024. Cet événement n'aurait pas été possible sans son implication active. Elle qui œuvre chaque jour à l'amélioration de la qualité de vie de ses habitants à travers des projets durables, innovants et porteurs de transformation positive.

Nous adressons un remerciement particulier à Madame Cécile de Geest, du Département Développement Stratégique et à ses équipes. Leur travail acharné pour le développement durable et la revitalisation urbaine nous a permis de découvrir des initiatives inspirantes et concrètes qui façonnent l'avenir de Saint-Gilles.

Nous remercions vivement tous les intervenants pour leur présence et leur partage d'expérience.

Merci aussi à tous les participants et à toutes les personnes et organisations qui ont contribué à cette belle réussite !

